



PERÚ

Ministerio de Transportes y Comunicaciones

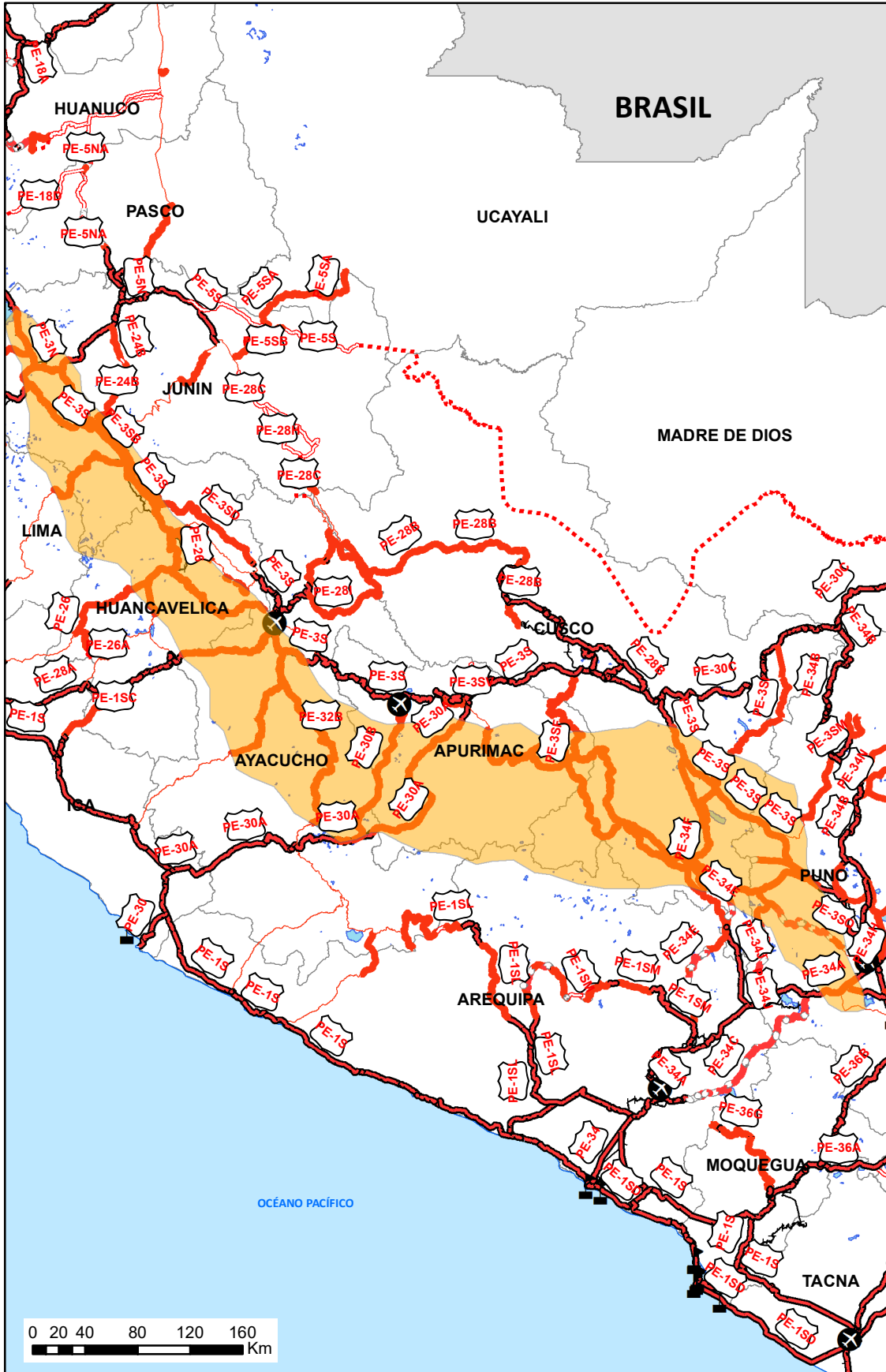
Centro de Operaciones de Emergencia - MTC

Aviso N° 008

# PRECIPITACIONES EN LA SIERRA

## NARANJA

Inicio: Sábado 16.01.21 00:00 hrs Fin: Domingo 17.01.21 23:59 hrs



### Legenda

**NIVEL**

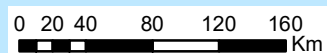
- Nivel 3
- Nivel 4
- Concesionada Aeropuerto
- Puertos
- RVN\_Alertada

**Red Vial Nacional**

- Afirmado
- Asfaltado
- Proyectada
- Representación Libre
- Sin Afirmar
- Solucion Basica
- Trocha
- Línea Ferrea
- Océanos
- Lagos y Lagunas
- Países

## Aviso Meteorológico y la Afectación al Sector Transporte y Comunicaciones

Fuente: SENAMHI  
 Elaborado por: COE-MTC  
 Fecha de Elaboración: 18/01/2021



### INFORMACION DEL MAPA

El mapa muestra el Aviso Meteorológico N° 008-2021 de SENAMHI y la información georeferenciada del Visor del Centro de Operaciones de Emergencias Sectorial del Ministerio de Transportes y Comunicaciones para alertar las posibles afectaciones a la Red Vial Nacional, Aeropuerto, Ferrovías y Puertos.

### LEYENDA DE NIVELES DE PELIGRO

<b>NIVEL 3</b>	<b>Peligro:</b> Se predicen fenómenos meteorológicos peligrosos. <b>Recomendación:</b> Manténgase al corriente del desarrollo de la situación y cumpla los consejos e instrucciones dados por las autoridades.
<b>NIVEL 4</b>	<b>Peligro:</b> Se predicen fenómenos meteorológicos de gran magnitud. <b>Recomendación:</b> Sea extremadamente precavido. Esté al corriente en todo momento del desarrollo de la situación y cumpla con los consejos e instrucciones dados por las autoridades.

Fuente: SENAMHI

### INFORMACION DEL AVISO

El SENAMHI informa que, desde el sábado 16 hasta el domingo 17 de enero, se presentarán precipitaciones (lluvia, nieve, granizo y aguanieve) de moderada a fuerte intensidad en la sierra, acompañadas de descargas eléctricas y ráfagas de viento cercanas a los 40 km/h. Se prevén acumulados de nieve próximos a los 5 cm/día en zonas por encima de los 4000 m s. n. m. y granizo de forma aislada en localidades sobre los 3000 m s. n. m. Además, se espera lluvia aislada de ligera intensidad en la costa. El sábado 16 de enero, se prevén acumulados cercanos a los 18 mm/día en la sierra centro y valores de 20 mm/día en la sierra sur.

### DEPARTAMENTOS EN ALERTA

Ancash, Apurímac, Arequipa, Ayacucho, Cusco, Huancavelica, Huánuco, Ica, Junín, Lima, Moquegua, Pasco, Puno, Tacna.

### RED VIALES NACIONALES ALERTADAS

Rutas Nacionales	Trayectoria
PE-22	Emp. PE-1N (I.V. La Menacho) - I.V. Huachipa - Pte. Los Angeles - Pte. Ricardo Palma - Pte. Surco - Pte. Eduardo de Habich - Matucana - San Mateo - Abra Anticona - Morococha - Pte. Pachachaca - Emp. PE-3N (Repartición La Oroya).
PE-22B	Emp. PE-3N (Dv. Tarma) - Tarma (PE-3S A) - Acobamba - Palca - Pte. Yanango - Pte. Pan de Azúcar - Pte. San Félix - San Ramón - Pte. La Herrería - La Merced - Pte. Río Colorado - Emp. PE-5N (Pte. Reither).
PE-24	Emp. PE-1S (Dv. San Vicente de Cañete) - Dv. Quilmana - Imperial - Pontón Socsi - Lunahuana - Zúñiga - Catahuasi - Dv. Yauyos - Tomas - Abra Negro Bueno - San José de Quero - Colpa - Chupaca - Pilcomayo - Pte. La Breña - Emp. PE-3S (El Tambo)
PE-24A	Emp. PE-3S (Concepción) - Sta. Rosa de Ocopa - Comas - Mariposa - San Pedro - Bellavista - Emp. PE-5S (Satipo)
PE-26	Emp. PE-1S (Dv. Chíncha Alta) - San Juan - Pte. Huachinga - Quilca - Palca - Toyoc - Lucmapata - Villa de Arma - Lachoj - Huancavelica - Abra Sachapite - Pontón Palca - Huando - Emp. PE-3S (Izcuchaca).
PE-26B	Emp. PE-26 (Huancavelica) - Pampachacra - Cunyac - Lircay - Dv. Jochatay - Abra - Pampamali - Secclla - Julcamarca - Pte. Laramate - Emp. PE-3S (Lagunilla).



PE-28A	Emp. PE-1S E (Dv. Huaytará) - Pámpano (PE- 28 D) - Huaytará - Pte. Rumichaca 1 - Rumichaca (PE- 28 E) - Licapa - Abra Apacheta Grande - Pte. Niñacha - Niñachaca - Abra Yanabamba - Socos - Emp. PE-3S (Ayacucho).
PE-28D	Emp. PE-28 A (Pámpano) - Ticrapo - Castrovirreyna - Abra Llihuaccasa - Sta. Inés - Abra Chonta - Pucapampa - Emp. PE-26 (Lachoj).
PE-30A	Emp. PE-1S (Vista Alegre) - Huallhua - Lucanas - Puquio (PE-32) - Dv. Andamarca (PE-32 A) - Negromayo - Dv. Andahuaylas (PE-30 B) - Pampamarca - Dv. Caraybamba - Chalhuanca - Pte. Cuyca - Dv. Huayllo - Pte. Santa Rosa - Emp. PE-3S (Pte. Sahuinto).
PE-30B	Emp. PE-30 A (Dv. Andahuaylas) - Dv. San Pedro de Lircay - Pampachiri - Abra Campanayoc - Abra Ayalaylla - Catala - Huarocopata - Emp. PE-3S (Andahuaylas).
PE-30D	Emp. PE-1S (Palpa) - Buenavista - Chicchitara - Tacarpo - Camata - Llauta - Pucará - Uyrutambo - Ingahuasi - Tipiorcco - Huanca Sancos - Dv. Carapo - Dv. Huamanquiquia - Dv. Sarhua - Ccatumarcco -Pomabamba - Pampa Cangallo - Emp. PE-32 A (Chalco)
PE-32A	Emp. PE-30 A (Dv. Andamarca) - Andamarca - Querobamba - Huancapi - Cangallo - Emp. PE-3S (Abra Tocto)
PE-34A	Emp. PE-1S (La Repartición) - Uchumayo - Dv. Chiguata (PE-34 C) - Yura - Dv. Viscachane (PE-34 E) - Patahuasi - Pte. Sumbay - Imata (PE-34 J) - Pte. Imata I - Santa Lucía (PE-34 C) - Deustua - Cabanillas - Emp. PE-3S (Juliaca).
PE-34E	Emp. PE-34 A (Dv. Vizcachane) - Vizcachane - Pulpera - Negro Mayo - Dv. Tintaya (PE-3S K) - Quello - Emp. PE-3S G (Yauri).
PE-34F	Emp. PE-3S G (Río Salado) - San Miguel - Santa Lucía - El Descanso (PE-34 G) - Yanaoca - Emp. PE-3S (Combapata).
PE-34G	Emp. PE-34 F (El Descanso) - Dv. Viluyo - Dv. Yanaoca - La Compuerta - Emp. PE-3S (Sicuaní).
PE-34J	Emp. PE-34 A (Imata) - Morocaque - Oscollo - Abra Talocasa - Negro Mayo - Occoruro - Emp. PE-3S G (Héctor Tejada).
PE-3N	Repartición La Oroya (PE-22) - Huánuco (PE-18 A) - Conococha (PE-16) - Huaraz (PE-14 y PE-14 A) - Santiago de Chuco - Cajabamba - Cajamarca (PE-08 y PE-08 B) - Bambamarca - Cutervo (PE-3N C) - Huancabamba (PE-02 A) - Vado Grande (Fr. Ecuador)
PE-3NG	Emp. PE-3N (La Cima) - Azulmita - Altocsayo - Conocancha - Dv. Corpacancha - Chupas - Cueva - Coricocha - Emp. PE-22 (Chinchan)
PE-3S	Repartición La Oroya (PE-22) - Huancayo - Izcuchaca (PE-26) - Mayoc - Ayacucho - Andahuaylas (PE-30 B) - Abancay - Anta - Cusco - Urcos - Ayaviri (PE-3S G) - Calapuja - Puno (PE-36 B) - llave - Pte. Internacional Desaguadero (fr. Bolivia).
PE-3SA	Emp. PE-3S (Ov. Aeropuerto Jauja) - Jauja (Via de Evitamiento) - Lomolargo - Huaricolca - Emp. PE- 22 B (Tarma).
PE-3SB	Emp. PE-3S (Dv. Pte. Stuart) - Muqui - Huancani - Sincos - Mito - Orcotuna - Sicaya - Emp PE-24 (Pilcomayo)
PE-3SC	Emp. PE-3S (Chilca) - Sapallanga - Pucará - Abra Marcavalle - Pazos - Mullampa - Emp. PE-3S D (Dv. Mullampa).
PE-3SD	Emp. PE-3S (Dv. Pampas) - Pampas - Mariscal Cáceres - Carpapata - Abra Independencia - Milpo - Callqui - Churcasja - Dv. Divisoria Paucarabamba - Dv. Locroja - Churcampa - La Merced - Emp. PE-3S (Mayocc).
PE-3SF	Emp. PE-3S (Dv. Chuquibambilla) - Matara - Lambrama - Abra Llullita - Chuquibambilla - Progreso - Challhuahuacho (PE-3S G) - Tambobamba - Abra Chanacairo - Cotabambas - Chinchaypujio - Emp. PE-3S (Dv. Cotabambas).
PE-3SG	Emp. PE-3S F (Challhuahuacho) - Quiñota - Santo Tomás - Velille - Abra Marayniyoc - Dv. Coporaque - Morocacce - Yauri - Pulpera - Pte. Río Salado - Héctor Tejada - Dv. Ocoruro (PE-34 J) - Tablacunca - Llalli - Umachiri - Emp. PE-3S (Ayaviri).
PE-3SK	Emp. PE-3S G (Yauri) - Marquiri - Chalchapata - Pontón Huilcarani - Emp. PE-34E (Dv. Tintaya).
PE-3SM	Emp. PE-3S (Mcal. Cáceres La Mejorada) - Jullpacancha - Piscamarca - Molinos Paccho - Dv. Andabamba - Pucacruz - Tororumi - Acobamba - Caja - Paloma - Marcas - Emp. PE-3S (Dv. Marcas).
PE-3SW	Emp. PE-3S G (Chaychapampa) - Ccollana - Huaylla Huaylla - Urinsaya - Tacrara - Coporaque - Emp. PE-3SG (Yauri).
PE-3SX	Emp. PE-3S F (Progreso) - Dv. Matara - Dv. Pamputa - Emp PE-3S F (Dv. Quehuira)

PE-3SY	Emp. PE-3S F (Pte. Isuray) - Mara - Pte. Sayhua - Ccapacmarca - Muyuorcco - Yavi Yavi - Tiendayoc - Huincho - Velille - Emp. PE-3S G (Velille - Vía de Evitamiento).
PE-3SZ	Emp PE-24 (Pilcomayo) - Huamancaca Chico - Tres de Diciembre - Chupuro - Viques - Emp. PE- 3S (Huayucachi)
PE-3SZ	Emp. PE-3S (Dv. Pte. Stuart) - Muqui - Huancani - Sincos - Mito - Orcotuna - Sicaya - Emp PE-24 (Pilcomayo)

#### AEROPUERTOS ALERTADOS

Ubicación	Aeropuerto
Junín	Aeropuerto de Jauja

#### FERROVÍAS ALERTADAS

Ferrovía	Tramo
Ferrocarril Caripa - Condorcocha	Caripa - Condorcocha
Ferrocarril del Centro	Callao – La Oroya, La Oroya – Huancayo, La Oroya – Cerro de Pasco
Ferrocarril del Sur	Arequipa – Juliaca, Juliaca – Cusco
Ferrocarril Huancayo - Huancavelica	Huancayo - Huancavelica

#### RECOMENDACIONES COMO MEDIDAS DE PREPARACIÓN Y PROTECCIÓN:

Para las entidades competentes del Sector Transportes y Comunicaciones de las zonas señaladas:

- a. Difundir, a través de los medios de comunicación disponibles, el contenido del presente Boletín a las entidades u oficinas de su competencia para tomar las acciones respectivas a fin de afrontar las consecuencias que pueda ocasionar.
- b. Monitorear el fenómeno durante el periodo que dure el evento, reportando cualquier eventualidad a la brevedad posible al Centro de Operaciones de Emergencia Sectorial del Ministerio de Transportes y Comunicaciones - COE-MTC ([coe\\_mtc@mtc.gob.pe](mailto:coe_mtc@mtc.gob.pe)).

*Lima, 14 de enero 2021.*

**Centro de Operaciones de Emergencia Sectorial del Ministerio de Transportes y Comunicaciones**  
**COES-MTC**