



PERÚ

Ministerio de Transportes y Comunicaciones

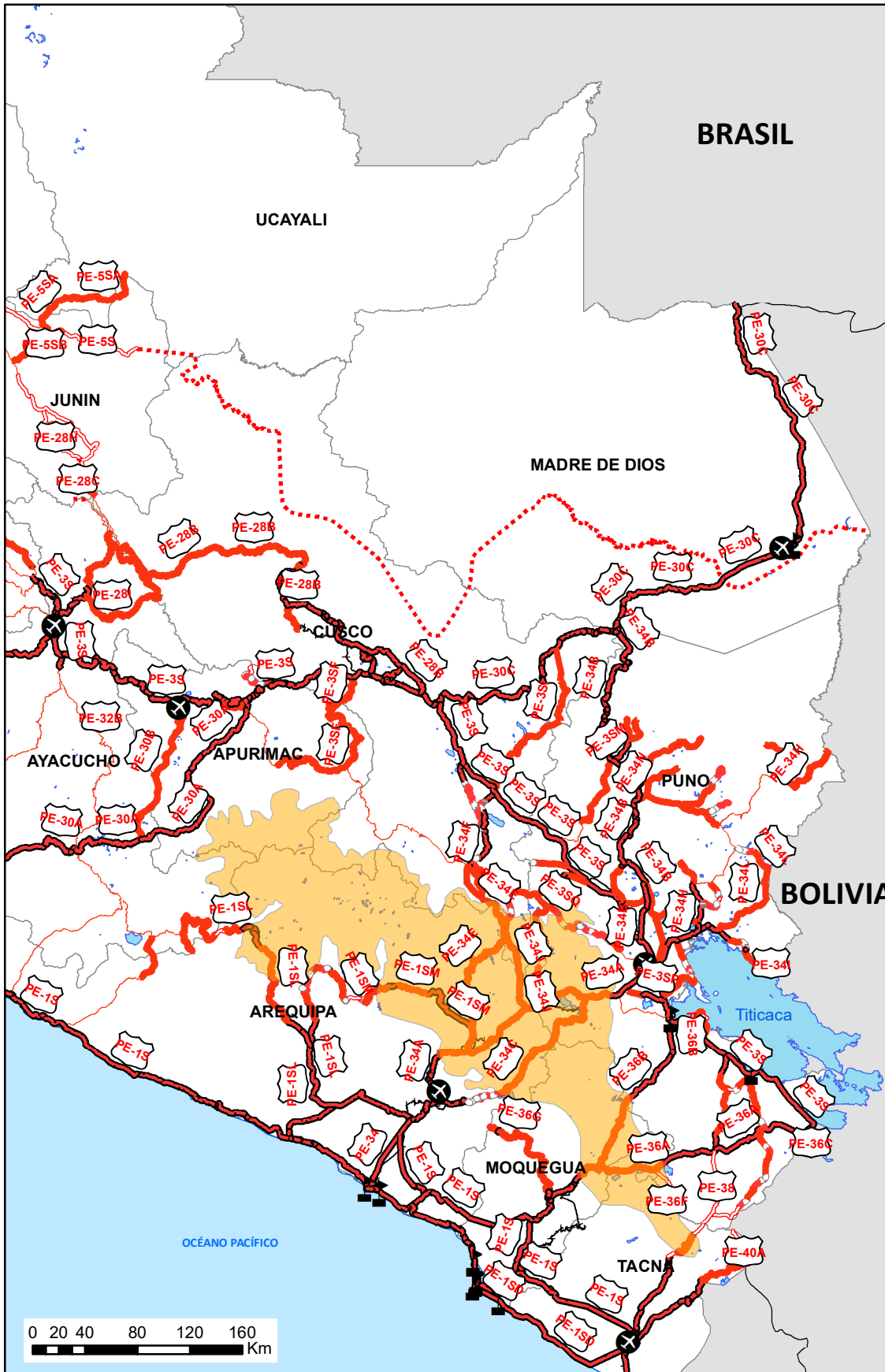
Centro de Operaciones de Emergencia - MTC

Aviso N° 012

PRECIPITACIONES EN LA SIERRA

NARANJA

Inicio: Jueves 21.01.21 12:00 hrs Fin: Sábado 23.01.21 23:59 hrs



Legenda

NIVEL

Nivel 3

Nivel 4

Concesionada Aeropuerto

Puertos

RVN_Alertada

Red Vial Nacional

Afirmado

Asfaltado

Proyectada

Representación Libre

Sin Afirmar

Solucion Basica

Trocha

Línea Ferrea

Océanos

Lagos y Lagunas

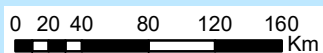
Países

Aviso Meteorológico y la Afecación al Sector Transporte y Comunicaciones

Fuente: SENAMHI

Elaborado por: COE-MTC

Fecha de Elaboración: 23/01/2021





INFORMACION DEL MAPA

El mapa muestra el Aviso Meteorológico N° 012-2021 de SENAMHI y la información georeferenciada del Visor del Centro de Operaciones de Emergencias Sectorial del Ministerio de Transportes y Comunicaciones para alertar las posibles afectaciones a la Red Vial Nacional, Aeropuerto, Ferrovías y Puertos.

LEYENDA DE NIVELES DE PELIGRO

NIVEL 3	Peligro: Se predicen fenómenos meteorológicos peligrosos. Recomendación: Manténgase al corriente del desarrollo de la situación y cumpla los consejos e instrucciones dados por las autoridades.
NIVEL 4	Peligro: Se predicen fenómenos meteorológicos de gran magnitud. Recomendación: Sea extremadamente precavido. Esté al corriente en todo momento del desarrollo de la situación y cumpla con los consejos e instrucciones dados por las autoridades.

Fuente: SENAMHI

INFORMACION DEL AVISO

El SENAMHI informa que, desde el jueves 21 hasta el sábado 23 de enero, se presentarán precipitaciones (lluvia, nieve, granizo y aguanieve) de moderada a fuerte intensidad en la sierra, acompañadas de descargas eléctricas y ráfagas de viento cercanas a los 40 km/h. Se prevé nieve en zonas por encima de los 3800 m s. n. m y granizo de forma aislada en localidades sobre los 3000 m s. n. m. Estos eventos meteorológicos están relacionados a la primera Depresión Aislada de Niveles Altos (DANA) del año, denominada Olga. Además, se espera lluvia aislada de ligera intensidad en la costa. El viernes 22 de enero, se prevén registros sobre los 20 mm/día y acumulados de nieve próximos a los 10 cm/día.

DEPARTAMENTOS EN ALERTA

Apurímac, Arequipa, Ayacucho, Cusco, Huancavelica, Ica, Junín, Lima, Moquegua, Puno, Tacna.

RED VIALES NACIONALES ALERTADAS

Rutas Nacionales	Trayectoria
PE-34A	Emp. PE-1S (La Repartición) - Uchumayo - Dv. Chiguata (PE-34 C) - Yura - Dv. Viscachane (PE-34 E) - Patahuasi - Pte. Sumbay - Imata (PE-34 J) - Pte. Imata I - Santa Lucía (PE-34 C) - Deustua - Cabanillas - Emp. PE-3S (Juliaca).
PE-34C	Emp. PE-34 A - Pte. Chiguata I - Chiguata - Achocolla - Abra Tambo de Ají - Abra Toroya - Toroya - Llapapata - Emp. PE-34 A (Santa Lucía).
PE-34E	Emp. PE-34 A (Dv. Viscachane) - Viscachane - Pulpera - Negro Mayo - Dv. Tintaya (PE-3S K) - Quello - Emp. PE-3S G (Yauri).
PE-34J	Emp. PE-34 A (Imata) - Morocaque - Oscollo - Abra Talocasa - Negro Mayo - Occoruro - Emp. PE-3S G (Héctor Tejada).
PE-36A	Emp. PE-1S - Dv. Moquegua - Samegua - Dv. Torata - Dv. Puno (PE-36 B) - Sta. Rosa - Mazocruz - Pte. Providencia - Viluyo - Pte. La Mabera - Pte. Huacasuma - Pte. Lomajahuira - Pte. Lloroco - Pte. Ccallaccame - Emp. PE-3S (Dv. Desaguadero).
PE-36B	Emp. PE-36 A (Dv. Puno) - Pte. Viscacha - Abra Chojakuirani - Titire - Pte. Gallatani - Abra Loripongo - Pte. Loripongo - Pte. Morocollo - Laraqueri - Pte. Cutimbo - Pte. Malcomayo - Emp. PE-3S (Puno).
PE-38	Emp. PE-1S (Tacna) - Quilla - Estique Pampa - Tarata - Abra Livini - Capazo - Coracora - Pte. Calacuno - Emp. PE-36 A (Mazocruz).



FERROVÍAS ALERTADAS

Ubicación	Aeropuerto
Ferrocarril del Sur	Arequipa – Juliaca

RECOMENDACIONES COMO MEDIDAS DE PREPARACIÓN Y PROTECCIÓN:

Para las entidades competentes del Sector Transportes y Comunicaciones de las zonas señaladas:

- Difundir, a través de los medios de comunicación disponibles, el contenido del presente Boletín a las entidades u oficinas de su competencia para tomar las acciones respectivas a fin de afrontar las consecuencias que pueda ocasionar.
- Monitorear el fenómeno durante el periodo que dure el evento, reportando cualquier eventualidad a la brevedad posible al Centro de Operaciones de Emergencia Sectorial del Ministerio de Transportes y Comunicaciones - COE-MTC (coe_mtc@mtc.gob.pe).

Lima, 19 de enero 2021.

**Centro de Operaciones de Emergencia
Sectorial del Ministerio de Transportes y
Comunicaciones
COES-MTC**