



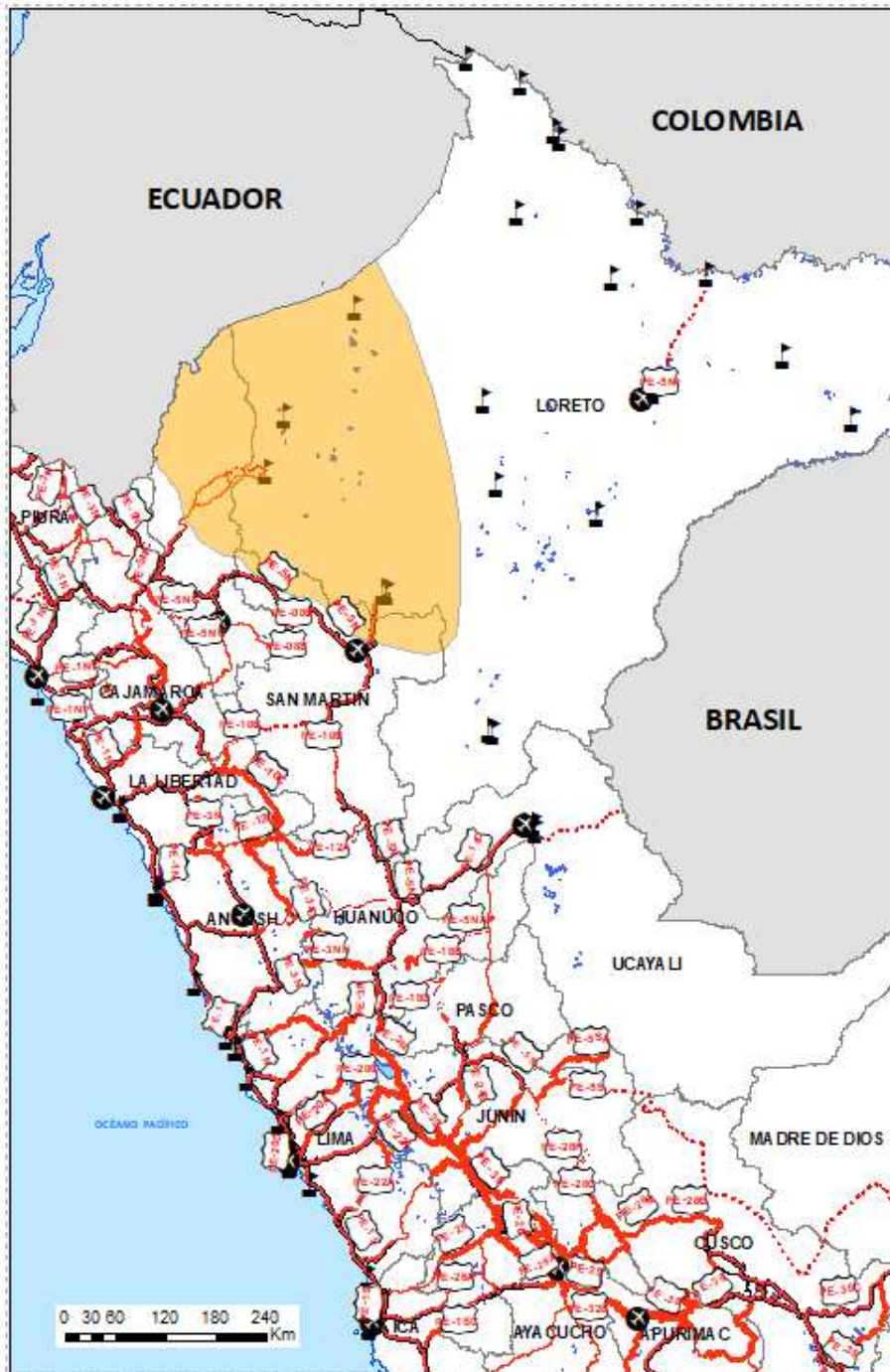
Ministerio de Transportes y Comunicaciones

Centro de Operaciones de Emergencia - MTC

Aviso Meteorológico y la posible afectación al Sector Transporte y Comunicaciones N° 112

**LLUVIA EN LA SELVA**

Nivel de Peligro: **NARANJA** Inicio: Lunes 22.05.23 00:00 hrs Fin: 23:59 hrs



**LEYENDA**

**Nivel**

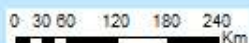
- Nivel 3 (Orange square)
- Nivel 4 (Red square)

Concesionada Aeropuerto  
 Puertos  
 RVN\_Alertada

**Red Vial Nacional**

- Afirmado (Solid red line)
- Asfaltado (Dashed red line)
- Proyectada (Dotted red line)
- Representación Libre (Thin red line)
- Sin Afirmar (Thin red line)
- Solución Básica (Thin red line)
- Trocha (Thin red line)
- Línea Ferrea (Black line with cross-ticks)

Océanos  
 Lagos y Lagunas  
 Países



Fuente: SENAMHI  
Elaborado por: COE-MTC  
Fecha de Elaboración: 21/05/2023



Ministerio de Transportes y Comunicaciones

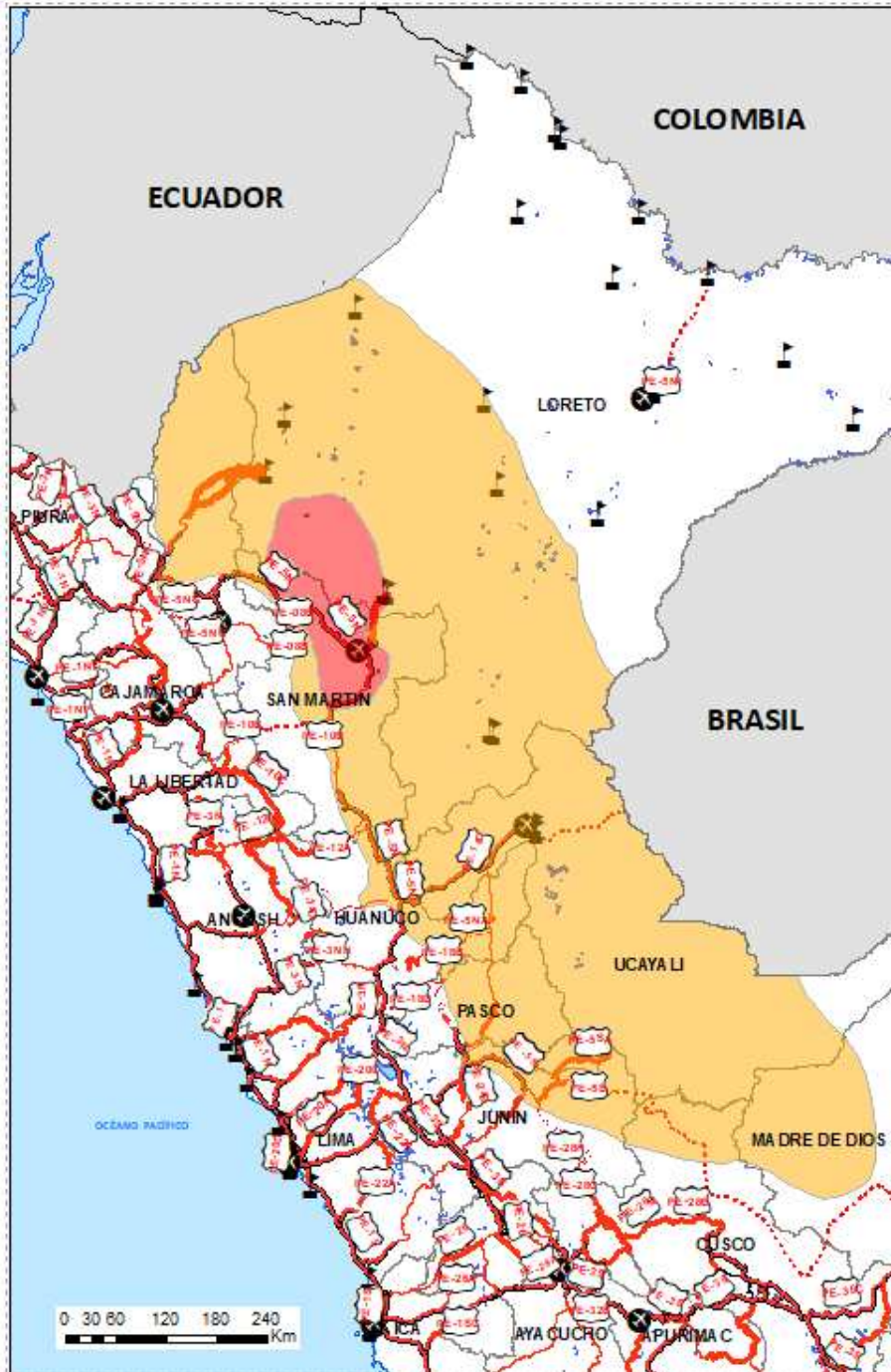
Centro de Operaciones de Emergencia - MTC

Aviso Meteorológico y la posible afectación al Sector Transporte y Comunicaciones N° 112

**LLUVIA EN LA SELVA**

Nivel de Peligro: **ROJO**

Inicio: Martes 23.05.23 00:00 hrs Fin: 23:59 hrs



**LEYENDA**

**Nivel**

- Nivel 3
- Nivel 4

**Red Vial Nacional**

- Concesionada Aeropuerto
- Puertos
- RVN\_Alertada
- Afirmado
- Asfaltado
- Proyectada
- Representación Libre
- Sin Afirmar
- Solucion Basica
- Trocha
- Línea Ferrea
- Océanos
- Lagos y Lagunas
- Países

Fuente: SENAMHI  
Elaborado por: COE-MTC  
Fecha de Elaboración: 21/05/2023

### INFORMACION DEL BOLETÍN

El Aviso Meteorológico N° 112-2023 de SENAMHI se trabaja con la información georreferenciada del Visor del Centro de Operaciones de Emergencias Sectorial del Ministerio de Transportes y Comunicaciones para alertar las posibles afectaciones a la Red Vial Nacional, Aeropuertos, Ferrovías y Puertos.

### LEYENDA DE NIVELES DE PELIGRO

#### NARANJA

**Peligro:** Se predicen fenómenos meteorológicos peligrosos.

**Recomendación:** Manténgase al corriente del desarrollo de la situación y cumpla los consejos e instrucciones dados por las autoridades.

Fuente: SENAMHI

### INFORMACION DEL AVISO

El SENAMHI informa que del lunes 22 al miércoles 24 de mayo se espera lluvia de moderada a extrema intensidad en la selva, acompañada de descargas eléctricas y ráfagas de viento, con velocidades superiores a los 40 km/h. Se espera cobertura nubosa durante el día.

El **lunes 22 de mayo**, se prevén acumulados de lluvia sobre los 40 mm/día en la selva norte, por encima de los 35 mm/día en la selva central y por encima de los 30 mm/día en la selva sur.

El **martes 23 de mayo**, se prevén acumulados de lluvia sobre los 50 mm/día en la selva norte, en la selva central por encima a los 40 mm/día y en la selva sur cerca a los 30 mm/día.

El **miércoles 24 de mayo**, se prevén acumulados de lluvia cercanos los 40 mm/día en la selva norte.

### DEPARTAMENTOS EN ALERTA

Fecha	Departamentos
22 mayo	Amazonas, Cajamarca, Cusco, Huánuco, Junín, Loreto, Madre de Dios, Pasco, Puno, San Martín, Ucayali.
23 mayo	Amazonas, Cajamarca, Cusco, Huánuco, Junín, Loreto, Madre de Dios, Pasco, San Martín, Ucayali.
24 mayo	Amazonas, Loreto, San Martín.

### RED VIALES NACIONALES ALERTADAS

Fecha	Rutas Nacionales	Trayectoria
22 mayo	PE-5NB	Emp. PE-5N (Tarapoto) - Abra Aguashiaco - Pongo de Caynarachi - Pte. Chanusi - Yurimaguas (Río Huallaga).
	PE-5NC	Emp. PE-5N (El Reposo) - El Milagro - Pte. El Milagro - Dv. Bagua Chica - Pte. Amojao - Abra Huahuin - Chiriaco - Pte. Chiriaco - Pte. Wawico - Pte. Nieva - Nvo. Seasme - Saramiriza (Río Marañón).
	PE-5ND	Emp. PE-5N C (Pte. Wawico) - Oracuzo - Santa María de Nieva - Saramiriza (Río Marañón).
	PE-5NE	Emp. PE-5N D (Juan Velasco Alvarado) - Emp. PE-5N C (Nva. Seasme).
23 mayo	PE-08B	Emp. PE-3N (Cajamarca) - Dv. Celendin - Dv. Leimebamba - Tingo (Dv. Kuelap) - Dv. Pedro Ruiz (PE-08C) - Dv. Chachapoyas - Dv. Molinopampa - Dv. Rodríguez de Mendoza - Dv. Omia - Selva Alegre - San Marcos - Soritor - Emp. PE-5N (La Calzada)
	PE-10B	Emp. PE-3N (Laguna Sausacocha) - Pte. El Pallar (PE-10 C) - El Convento - San Felipe - Calemar - Bambamarca - Abra Naranjillo - Pachiza - Emp. PE-5N (Pte. Huayabamba)
	PE-12A	Emp. PE-3NA (Dv. Sihuas) - Yanac - Abra Cahuacona - Sihuas - Dv. Huayllabamba - Suchiman - Pte. Mamahuaje (PE-10C) - Pte. Huacrachuco - Huacrachuco - Chonas - San Pedro de Chonta - Pte. Crisnejas - Uchiza - Emp. PE-5N (Pte. Huaynabe)



PE-14A	Emp. PE-3N (Huaraz) - Anyanga (PE-14 B) - Huantar - Succha - Pte. Pomachaca (PE-14 B) - Masin - Pte. Rahuapampa - Anra - Uco - Dv. Paucas - Huacaypampa - Cochabamba - Arancay - Jircan - Tasogrande - Sachavaca - Emp. PE-18 A (Tingo María).
PE-18A	Emp. PE-3N (Ovalo Cayhuana) Av. Universitaria - Pte. Huallaga - Pte. Rancho - Acomayo - Pte. Cayumba - Las Palmas - Tingo María (PE-14 A) - Emp. PE-5N (Pte. Pumahuasi).
PE-18B	Emp. PE-18 A (Pte. Rancho) - Umari - Panao - Chaglla - Tomayrica - Cueva Blanca - Abra Alegría - Emp. PE-5N A (Dv. Codo del Pozuzo).
PE-18C	Emp. PE-5N (Von Humboldt) - Monte Alegre de Neshuya - Campoverde - Pucallpa - Abujao - Frontera con Brasil.
PE-18D	Emp. PE-3N (San Rafael) - Emp. PE-5N (Pozuzo)
PE-22B	Emp. PE-3N (Dv. Tarma) - Tarma (PE-3S A) - Acobamba - Palca - Pte. Yanango - Pte. Pan de Azúcar - Pte. San Félix - San Ramón - Pte. La Herrería - La Merced - Pte. Río Colorado - Emp. PE-5N (Pte. Reither).
PE-24A	Emp. PE-3S (Concepción) - Sta. Rosa de Ocopa - Comas - Mariposa - San Pedro - Bellavista - Emp. PE-5S (Satipo)
PE-24C	Emp. PE-24A (San Pedro) - Pte. Huanacaure - Paratushiali - Emp. PE-24A (Satipo)
PE-28C	Emp. PE-28 B (San Francisco) - Quimbiri - Pichari - Pedro Ruiz - Trincavini - Quisto Central - Natividad - Puerto Ene - Puerto Anapati - Mencoriari - Cubantía - San Martín de Pangoa - Emp. PE-5S (Mazamari).
PE-5N	Pte. Reither (PE-5S) - Villa Rica - Von Humboldt (PE-18 C) - Dv. Tingo María (PE-18 A) - Tocache - Tarapoto (PE-5N B) - Moyobamba - Rioja - Ingenio (PE-08 C) - Bagua Grande - Dv. Olmos (PE-04 C) - Jaén - San Ignacio - Pte. La Balsa (fr. Ecuador).
PE-5NA	Emp. PE-5N (Pte. Paucartambo) - Abra Cantarizu - Oxapampa - Huancabamba - Pozuzo - Dv. Panao (PE-18B) - Codo de Pozuzo - San Juan del Codo - Emp. PE-5N (Pte. Plátano Isla).
PE-5NB	Emp. PE-5N (Tarapoto) - Abra Aguashiaco - Pongo de Caynarachi - Pte. Chanusi - Yurimaguas (Río Huallaga).
PE-5NC	Emp. PE-5N (El Reposo) - El Milagro - Pte. El Milagro - Dv. Bagua Chica - Pte. Amojao - Abra Huahuin - Chiriaco - Pte. Chiriaco - Pte. Wawico - Pte. Nieva - Nvo. Seasme - Saramiriza (Río Marañón).
PE-5ND	Emp. PE-5N C (Pte. Wawico) - Oracuzo - Santa María de Nieva - Saramiriza (Río Marañón).
PE-5NE	Emp. PE-5N D (Juan Velasco Alvarado) - Emp. PE-5N C (Nva. Seasme).
PE-5NH	Emp. PE-5N (Dv. Pto. Inca) - Pto. Inca
PE-5S	Pte. Reither (PE-5N) - Perené - Bajo Pichanaqui - Boca de Ipoki - Abra Portillo - Dv. Satipo (PE-24 A) - Mazamari (PE-28 C) - Pto. Ocopa (PE-5S A) - Poyeni - Camisea - Boca Manu - Boca Inambari - Vírgenes del Sol (PE-30 C) - Río Heath (fr. Bolivia).
PE-5SA	Emp. PE-5S (Pto. Ocopa) - Atalaya.
PE-5SB	Emp. PE-5S (Dv. Bajo Kimiriki) - Boca Huatziriqui - Capachari - Bajo Maritarini - Impitato - Cascada - Aoti - Napati - Chontakiari - Palomar - Buenos Aires - Emp. PE- 5S (Dv. Puerto Ocopa).

**AEROPUERTOS ALERTADOS**

Fecha	Ubicación	Aeropuerto
22 mayo	Loreto	Aeropuerto Moisés Benzaquén Rengifo
23 mayo	San Martín	Aeropuerto Juan Simons Vela
		Aeropuerto Cdte. FAP Guillermo Del Castillo Paredes
		Aeropuerto Juanjui
	Ucayali	Aeropuerto Cap. FAP David Armando Abensur Rengifo
	Loreto	Aeropuerto Moisés Benzaquén Rengifo
	Huánuco	Aeropuerto Tingo María

**PUERTOS ALERTADOS**

Fecha	Ubicación	Puertos	Terminal
22 mayo	Loreto	Iquitos	TP PETROPERÚ – Saramiza (Estación 5)
			TP PETROPERÚ Morona
		Yurimaguas	TP PETROPERÚ - Yurimaguas
			TP Yurimaguas
			TP Yurimaguas – Nueva Reforma
		Andoas	TP PETROPERÚ - Andoas
23 mayo	Loreto	Iquitos	TP PETROPERÚ – Saramiza (Estación 5)
			TP PETROPERÚ Morona
			TP PETROPERÚ – San José de Saramuro (Estación 1)
			TP Maple Contamana
		Yurimaguas	TP PETROPERÚ - Yurimaguas
			TP Yurimaguas
	TP Yurimaguas – Nueva Reforma		
	Andoas	TP PETROPERÚ - Andoas	
	Ucayali	Pucallpa	TP Maple – Pucallpa
			TP Maple – Pucallpillo
			TP Logística Peruana del Oriente de Pucallpa

**RECOMENDACIONES COMO MEDIDAS DE PREPARACIÓN Y PROTECCIÓN:**

Para las entidades competentes del Sector Transportes y Comunicaciones de las zonas señaladas:

- Difundir, a través de los medios de comunicación disponibles, el contenido del presente Boletín a las entidades u oficinas de su competencia para tomar las acciones respectivas a fin de afrontar las consecuencias que pueda ocasionar en sectores críticos.
- Realizar monitoreo de cuencas, revisar directorios y revisar disponibilidad de recursos de maquinarias y equipos.
- Monitorear el fenómeno durante el periodo que dure el evento, reportando cualquier eventualidad a la brevedad posible al Centro de Operaciones de Emergencia Sectorial del Ministerio de Transportes y Comunicaciones - COE-MTC ([coe\\_mtc@mtc.gob.pe](mailto:coe_mtc@mtc.gob.pe)).

Lima, 20 de mayo 2023.  
**Centro de Operaciones de Emergencia Sectorial del Ministerio de Transportes y Comunicaciones**  
**COES-MTC**