



IIRSA NORTE



Proyecto IIRSA Norte

Tramos Viales del Eje Multimodal Amazonas Norte

Ene.09



# Ubicación de la Concesión



IIRSA NORTE





# Beneficios



IIRSA NORTE



- Integración del Norte del Perú (Paita – Yurimaguas)
- Reducción de los tiempos de viaje y del costo del transporte
- Fortalecimiento de las empresas de transporte y negocios afines
- Apertura de nuevos canales comerciales para los productos de la región
- Potencial comercio con Manaus - Brasil
- Incremento de la producción regional
- Según estudio de la Universidad del Pacífico, los beneficios socio-económicos permiten una inversión adicional de USD 224 millones



UNIVERSIDAD  
DEL PACÍFICO  
CENTRO DE INVESTIGACIÓN



Area de Economía de la Regulación

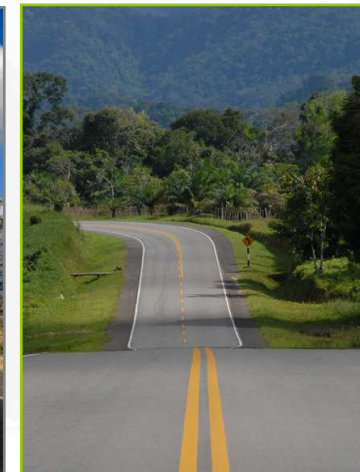
# Tramos



IIRSA NORTE



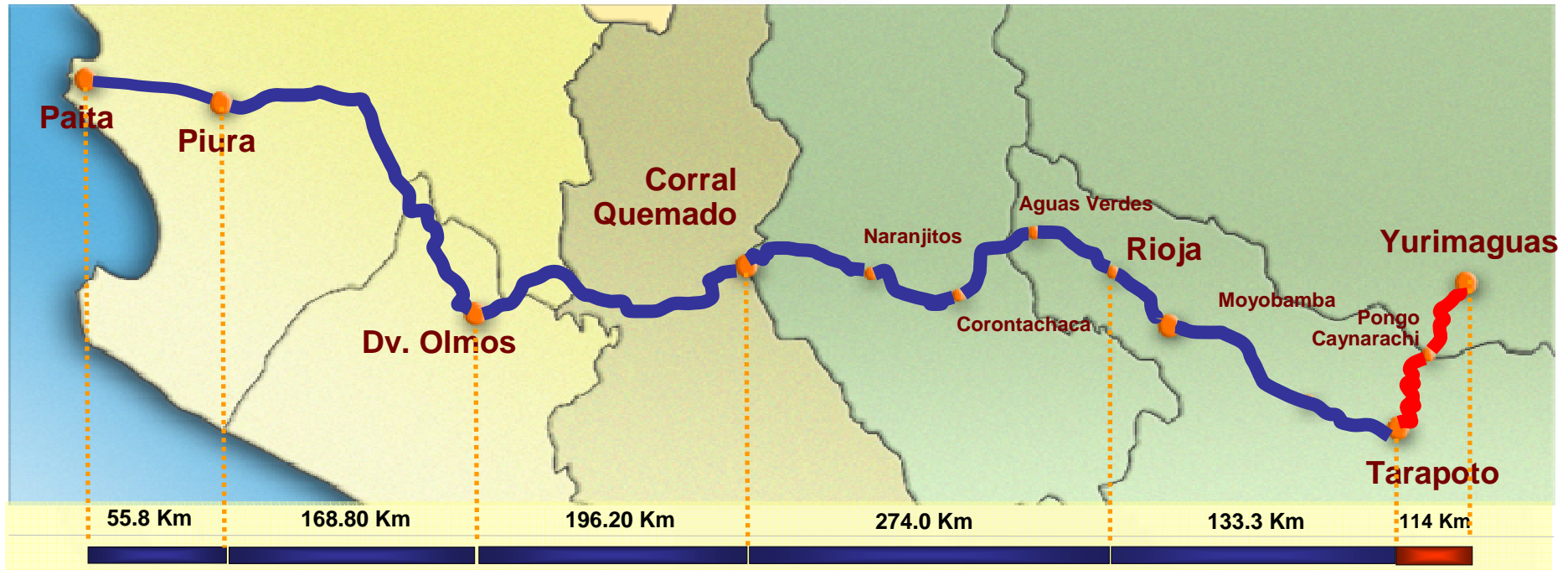
Trechos	Km
Yurimaguas – Tarapoto	127.20
Tarapoto – Rioja	133.00
Rioja – Corral Quemado	274.00
Corral Quemado – Olmos	196.20
Olmos – Piura	168.90
Piura – Paíta	55.80
<b>Total</b>	<b>955.10</b>





# Toma de posesión

## Lo que nos fue entregado



EXISTENTE					Nuevo
Construido	Re-construido en 1998	Construido en 2004	Construido en 2000	Construido en 2002	
Recapeo y Ensanchamiento		Ninguna intervención en obras	Rehabilitar 57 sectores colapsados	Rehabilitar 28 sectores colapsados	Construir





IIRSA NORTE

# **Avances**

---

**Obras de Primera Etapa: Tarapoto-Yurimaguas**



## EXCAVACION EN LA VIA



## MEJORAMIENTOS Y RELLENOS





# Panel Fotográfico Tarapoto-Yurimaguas





## ALCANTARILLAS Y MUROS



## SUB DRENES





## COLOCACIÓN DE SUB BASE, BASE E IMPRIMACIÓN



## CONSTRUCCIÓN DE CUNETAS Y VEREDAS





## COLOCACIÓN DE CARPETA ASFÁLTICA Y TSB

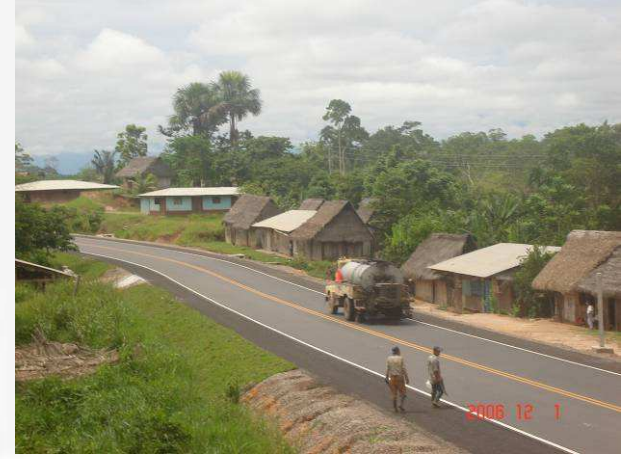


## CONSTRUCCIÓN DE PUENTES





## SEÑALIZACIÓN

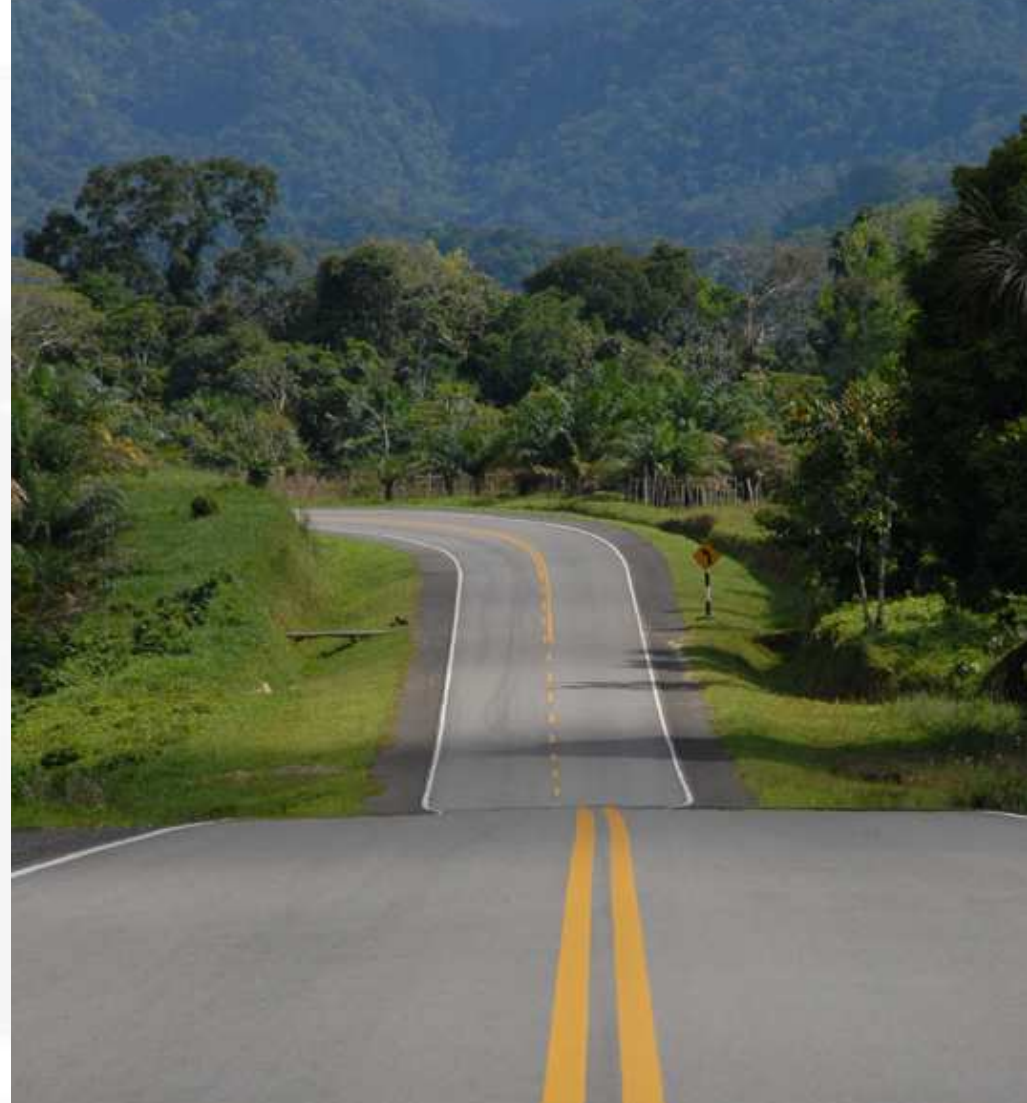




# Panel Fotográfico Tarapoto-Yurimaguas



IIRSA NORTE





Panel Fotográfico  
**Tarapoto-Yurimaguas**



IIRSA NORTE





# Panel Fotográfico Tarapoto-Yurimaguas



IIRSA NORTE





Panel Fotográfico  
**Tarapoto-Yurimaguas**



IIRSA NORTE





Panel Fotográfico  
**Tarapoto-Yurimaguas**



IIRSA NORTE





# Panel Fotográfico Tarapoto-Yurimaguas



IIRSA NORTE







IIRSA NORTE

# **Avances**

---

**Obras de Primera Etapa:  
Paíta – Piura - Olmos**



## TRATAMIENTO DE FISURAS, PARCHES Y MICROFRESADO



## COLOCACIÓN DE CARPETA ASFÁLTICA Y TSB





## TRAMO PAITA – PIURA : LLEGADA A PUERTO



## TRAMO PIURA – OLMOS : CUESTA DE ÑAUPE

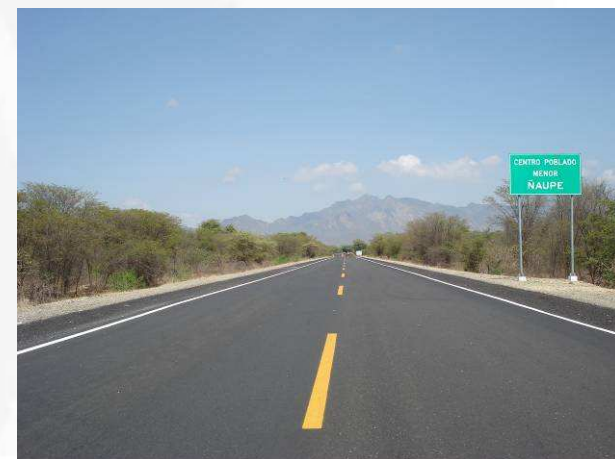




## CONSTRUCCIÓN DE PUENTES

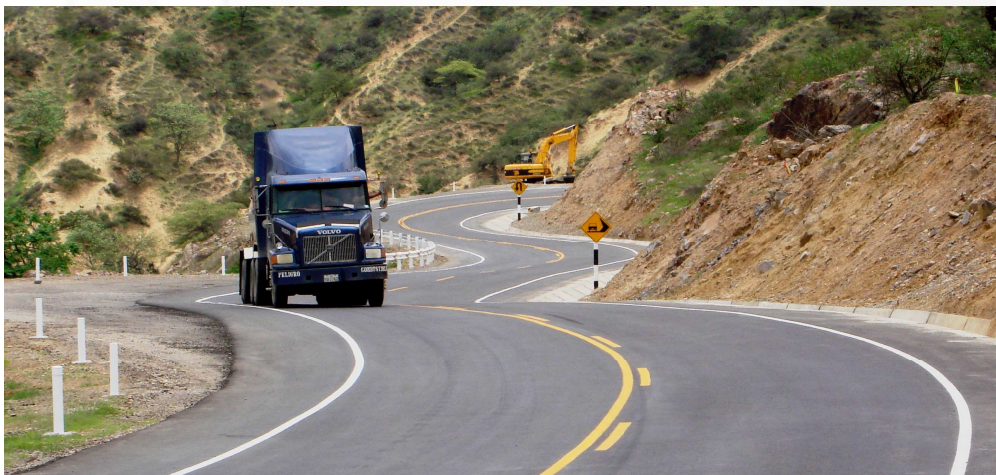


## SEÑALIZACIÓN





# Panel Fotográfico Paita – Piura - Olmos







IIRSA NORTE

# Avances

---

**Obras de Segunda Etapa:  
Tarapoto – Rioja – Corral Quemado**



# Panel Fotográfico Avance Tramo: Tarapoto-Rioja





Panel Fotográfico  
**Avance Tramo: Rioja- Corral Quemado**



IIRSA NORTE







IIRSA NORTE

# **Operación y Mantenimiento**

---

**Alcances**

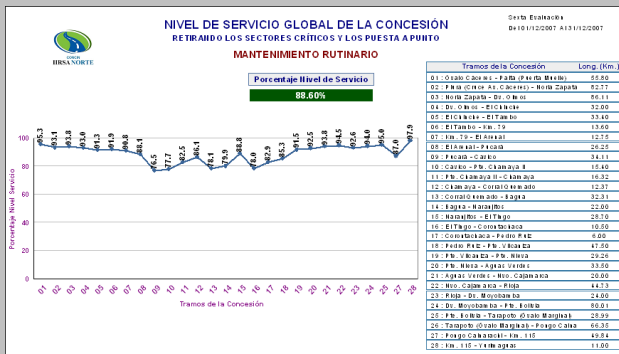




## Gestión de O&M

**Brindar al USUARIO**  
Tránsito Fluido y Seguro

- Nivel de Servicio Adecuado
- Programa de Reducción de Accidentes
- Control de Peso – Estación Fija / Móvil



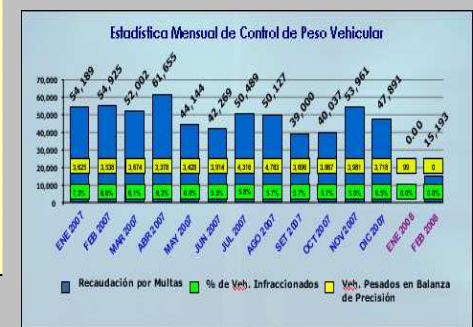
### Campaña Sol

por un verano sin accidentes

Recuerda ...

- Revisa tu vehículo antes de emprender un viaje.
- Respeta las señales de tránsito.
- ¡Ten cuidado!, en zonas urbanas el límite de velocidad es de 35 Km/h.
- Mantén una distancia prudente con el vehículo que va adelante.
- No arrojes basura a la carretera, ella también es tuya.
- Respeta la capacidad del vehículo (pasajeros y carga).
- Si tomas alcohol, no manejes.
- Y sobre todo, sé prudente porque en casa te esperan.

Que tengas un buen viaje...







## Gestión de O&M

**Brindar al USUARIO**  
Tránsito Fluido y Seguro

**Brindar al USUARIO**  
Atención Adecuada

- Centro de Atención de Emergencias
- Centro de Reclamos e Información – Peajes
- Inspección de Tránsito
- Comunicación de Emergencia (GSM / Satelital)
- Servicios Higiénicos Gratuitos
- Próximamente: Servicio Mecánico / Grúas



**Amigo Conductor**



¿Tienes alguna SUGERENCIA, RECLAMO, o RECONOCIMIENTO al servicio que brindamos en la carretera?

Acércate a la Administración del Peaje y presenta tus comentarios en el LIBRO DE RECLAMOS Y SUGERENCIAS, o también mediante nuestra página en internet: [www.iirsanorte.com.pe](http://www.iirsanorte.com.pe)

**¡estamos para servirte!**

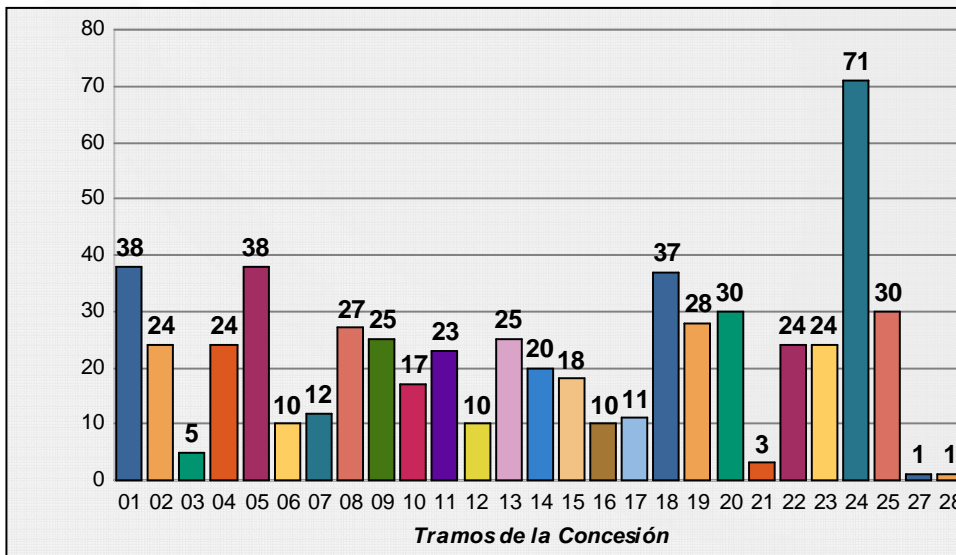
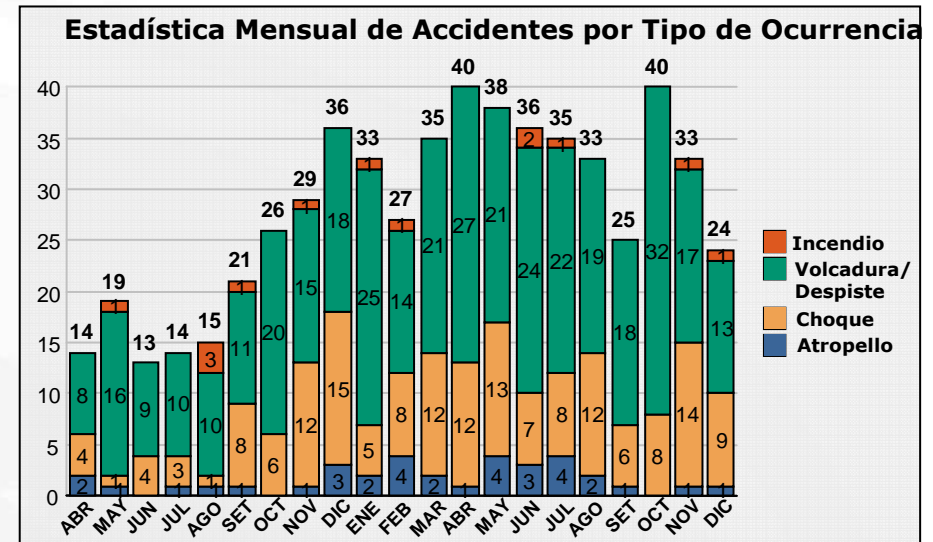
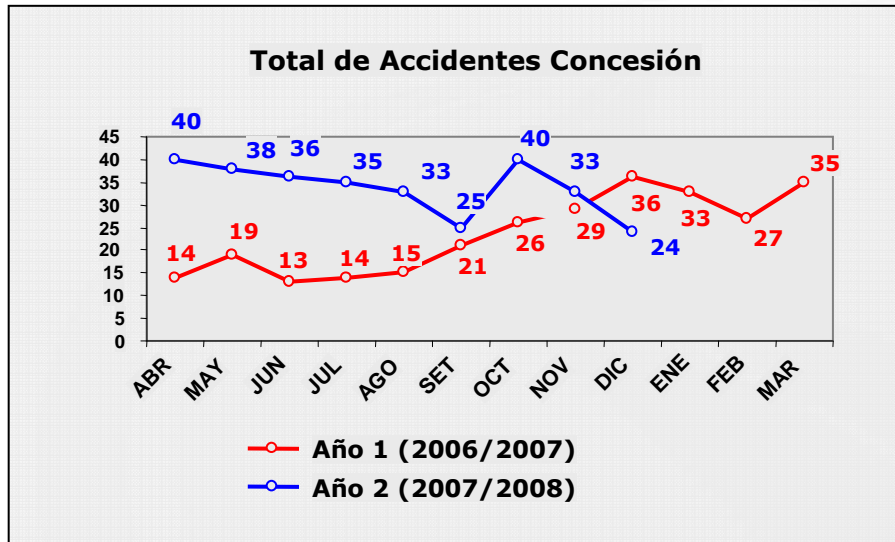
Concesionaria MSA Norte  
Manteniendo siempre la calidad del programa







## Estadística de Accidentes Ocurridos



### Tramos de la Concesión

- 01 Óvalo Cáceres – Paita
- 02 Piura – Noria Zapata
- 03 Noria Zapata – Div. Olmos
- 04 Dv. olmos – El Chinche
- 05 El Chinche – El tambo
- 06 El Tambo – Km. 79
- 07 Km. 79 – El Arenal
- 08 El Arenal - Pucará
- 09 Pucará - Cavico
- 10 Cavico – Pte. Chamaya II
- 11 Pte. Chamaya II - Chamaya
- 12 Chamaya – Corral Qdo.
- 13 Corral Qdo. – Bagua
- 14 Bagua - Naranjito
- 15 Naranjitos – El Tingo
- 16 El Tingo - Corontochaca
- 17 Corontochaca - Pedro R.
- 18 Pedro R. – Pte. Vilcaniza
- 19 Pte. Vilcaniza – Pte. Nieva
- 20 Pte. Nieva – Aguas Verdes
- 21 Aguas Verdes – Nvo. Caj.
- 22 Nvo. Caj. – Rioja
- 23 Rioja – Dv. Moyobamba
- 24 Dv. Moyobamba - Pte. Bolivia
- 25 Pte. Bolivia – Tarapoto



# P.R.A.

## OBJETIVO

“Reducir sosteniblemente el número y gravedad de los accidentes de tránsito en la Carretera IIRSA Norte”.

### MEDIDAS PRIMARIAS DE SEGURIDAD

#### BAJO COSTO

Orientadas a **minimizar la gravedad de la consecuencia de los accidentes**, independiente del factor de riesgo que lo haya generado, a través de **campañas educativas de seguridad vial** dirigidas al usuario y la comunidad de las poblaciones aledañas a la carretera.

**Campaña Sol... tu seguridad es lo primero**

<b>Antecedentes</b>	<b>Mensajes Principales</b>
	<ol style="list-style-type: none"> <li>Mantén en estado óptimo las condiciones de tu vehículo.</li> <li>Planifica tus tiempos de conducción.</li> <li>Disminuye la velocidad, conduce según las condiciones.</li> <li>Si Tomas, no manejes.</li> </ol>
<b>Objetivos</b>	
Disminuir los accidentes de tránsito por motivo de estación de verano.	
<b>Lugares de implantación</b>	<b>Algunos obsequios</b>
 <p>COSTA SELVA                  Piura Km. 1+000 Ica Km. 230+000                  Oroya Km. 1+000 Tarma Km. 564+580</p>	

### CONVENIOS INSTITUCIONALES

Orientadas a **interactuar de manera mas eficiente con las autoridades responsables por el control de los factores de riesgo de accidentes (MTC, PNP, etc).**



### MEDIDAS ESPECIALES DE SEGURIDAD

#### GRANDE PORTE

Orientadas a la **corrección de características geométricas inadecuadas de la carretera, construcción de veredas en poblados, etc.**



### MEDIDAS SECUNDARIAS DE SEGURIDAD

#### BAJO COSTO

Orientadas a **minimizar los factores de riesgo** relacionados a las características operacionales de la vía y su entorno, a través de **implantación de elementos complementarios de señalización y seguridad vial.**





# Evolución del Sistema de Comunicación Servicio al Usuario



Abril 2006	Septiembre 2007	Abril 2008
<p>Toma de Posesión, 2 Bases:</p> <ul style="list-style-type: none"> <li>- Tarapoto</li> <li>- Bagua</li> </ul> <p>Distancia al evento: 450Km</p>	<p>Implantación del Sistema de Comunicación VSAT en PEAJES.</p> <p>Distancia al evento: 50Km</p>	<p>Implantación del Sistema de Comunicación "Call Box" a cada 10 Km.</p> <p>Distancia al evento: 5Km</p>



# SOS: 95 postes (distancia de apoyo al evento 5 Km) Servicio de Atención al Usuario



LA REPÚBLICA

MARTES 24/6/2008

PRESENTÓ SERVICIO DE LLAMADAS SOS

## IIRSA norte con nuevo servicio

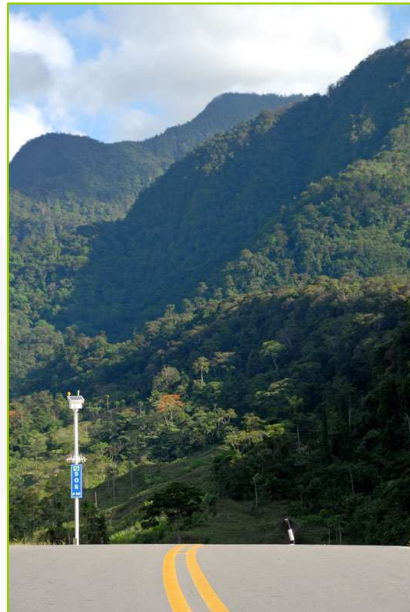
**Chiclayo.** Recientemente la empresa IIRSA Norte, a cargo de la concesión de la carretera de 955 Km. que une el puerto marítimo de Paita con el puerto fluvial de Yurimaguas, ha puesto en funcionamiento el Sistema de Llamada de Emergencia SOS.

Este servicio está a disposición de los usuarios de la carretera, brinda ayuda efectiva en situacio-

nes de emergencia y está conformado por 95 postes instalados cada diez kilómetros. Cada poste cuenta con un celular, una unidad de energía y una estructura metálica de soporte que es controlada por una central.

Para utilizar este sistema el usuario deberá dirigirse al poste y oprimir el botón intercomunicador.

**NUEVO.** IIRSA norte presentó este nuevo servicio de llamada de emergencia SOS.









ERROR: syntaxerror  
OFFENDING COMMAND: --nostringval--

STACK:

/Title

()

/Subject

(D:20090203101817-05'00')

/ModDate

()

/Keywords

(PDFCreator Version 0.9.5)

/Creator

(D:20090203101817-05'00')

/CreationDate

()

/Author

-mark-